



Mines Alès Junior Etudes  
*A l'image de vos projets*



## Qui sommes-nous ?

Mines Alès Junior Etudes est la Junior Initiative de l'IMT Mines Alès. C'est une association loi 1901 à but pédagogique, proposant des **services d'études et de conseil** à des entreprises, start-ups, TPE, PME et plus encore !

Notre mission est d'assurer un suivi fiable et de qualité pour une satisfaction client durable, grâce à des solutions innovantes et sur mesure.

## Pourquoi faire appel à nos services ?

Travailler avec notre Junior, c'est bénéficier des compétences techniques de nos élèves ingénieurs dans les six domaines d'expertise de l'IMT Mines Alès, tout en profitant d'un **accompagnement personnalisé**, adapté à votre projet.

## Nos offres de prestation



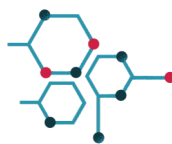
Innovation industrielle



Stratégie & Innovation



Informatique & intelligence artificielle



Matériaux & écoconception



Génie civil & minier



Energie & environnement

# Informatique et Intelligence artificielle



100 étudiants en  
Informatique et Intelligence  
artificielle

84 alternants en  
Infrastructure Réseau et  
Sécurité

*Dans un contexte de digitalisation croissante, les entreprises et institutions cherchent à automatiser leurs processus, faciliter leurs interactions clients et optimiser la gestion de leurs données. Notre Junior propose une offre de développement logiciel, mobile et web permettant de concevoir des solutions numériques sur mesure : applications, sites vitrines, plateformes métiers ou outils internes.*

## Nos prestations



**Maintenance ou refonte  
d'applications existantes**



**Création de logiciels  
métiers ou d'outils internes  
(gestion, suivi, planification...)**



**Conception d'applications  
mobiles Android / iOS**



**Développement de sites web  
vitrines, e-commerce ou  
institutionnels**



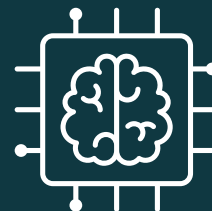
Intégration de **bases de  
données** et mise en place  
de **tableaux de bord**



**Collecte de données / Data**



Ils ont signé avec nous :



**Budget : 1800€ HT**

**Création d'une base de données regroupant plus de 9000 clients en utilisant le Scraping Web**

**Mise en place d'un tableau de bord sous Power BI pour exploiter les données de la station et suivre ses performances**



**Budget : 1537.60€ HT**



# Stratégie et Innovations



1400 étudiants généralistes  
bénéficiant d'une formation  
pluridisciplinaire alliant  
ingénierie, gestion de projet,  
entrepreneuriat et créativité



*Dans un environnement économique de plus en plus concurrentiel, les entreprises, start-up et institutions publiques ont besoin de mieux comprendre leur marché avant de lancer un produit, un service ou une nouvelle activité. MAJE propose une offre d'étude de marché permettant d'apporter une aide à la décision stratégique à ses clients. Ces prestations s'appuient sur les compétences analytiques, statistiques et économiques des étudiants-ingénieurs, ainsi que sur une méthodologie rigoureuse et structurée.*

## Nos prestations



**Analyse concurrentielle  
et benchmark**



**Analyse documentaire** : collecte et  
synthèse des données existantes  
(rapports, bases publiques)



**Recommandations  
stratégiques**



**Enquêtes quantitatives**  
(questionnaires en ligne, sur le  
terrain, par téléphone)



**Entretiens qualitatifs**  
(professionnels, consommateurs,  
experts du secteur)



Ils ont signé avec nous :



**Budget : 390€ HT**

*Création d'un répertoire des sites d'appels d'offres des entreprises françaises*

*Mise en place d'un tableau de bord sous Power BI pour exploiter les données de la station et suivre ses performances*

**sniim**

**Budget : 1080€ HT**



# Génie Civil et Minier



100 étudiants en Génie  
Civil et Bâtiments Durables

30 étudiants en Ingénierie du sous-  
sol et Exploitation des ressources  
minérales

90 alternants en Ingénieur  
Bâtiment

## Contexte

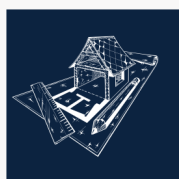
Les entreprises, collectivités et porteurs de projet ont souvent besoin de plans précis pour l'aménagement de locaux, l'organisation d'espaces de production, la conception de bâtiments ou le développement d'infrastructures. MAJE propose une prestation d'établissement de plans techniques et fonctionnels, permettant de transformer les besoins du client en représentations graphiques fiables et exploitables.



**Relevé et analyse des dimensions existantes**



**Conseils pour l'optimisation** de l'espace et le respect des normes techniques



Conception de **plans 2D et 3D** et modification de plans existants



**Études en génie minéral :** caractérisation des matériaux, analyse de gisements, études de faisabilité minière



**Réalisation de plans** d'aménagement intérieur ou extérieur



**Optimisation** des procédés d'extraction et de valorisation des ressources



# Innovation industrielle



100 étudiants en Performance Industrielle et Systèmes Mécatroniques

85 alternants en Ingénieur Mécatronique



*Les entreprises, collectivités et porteurs de projet cherchent à améliorer leurs performances, optimiser leurs procédés et concevoir des systèmes toujours plus innovants. MAJE propose une prestation en innovation industrielle, systèmes mécatroniques et génie industriel, visant à accompagner ses clients dans la conception, l'optimisation et la fiabilisation de leurs équipements ou processus.*



**Conception et modélisation de systèmes mécaniques et mécatroniques**



**Amélioration et optimisation de procédés industriels :** diagnostic des processus existants, recherche de solutions d'efficacité



**Gestion de projet industriel**  
Suivi de conception, planification des tâches, coordination entre les différents acteurs du projet.



**Innovation et développement de prototypes**  
Conception, réalisation et test de maquettes ou prototypes fonctionnels



# Energie et Environnement



100 étudiants spécialistes  
dans le domaine de  
l'ingénierie de  
l'environnement, de l'énergie  
et du risque

Les entreprises, collectivités et porteurs de projet sont de plus en plus attentifs à la performance énergétique et à la durabilité de leurs installations. Dans un contexte de transition écologique, la maîtrise des consommations, la valorisation des énergies renouvelables et la réduction de l'impact environnemental sont devenues des priorités. MAJE propose des prestations en énergie et environnement afin d'accompagner ses clients dans la mise en place de solutions durables, efficaces et adaptées à leurs besoins techniques et économiques.

## Nos prestations



### Diagnostiques énergétiques

Analyse des consommations, identification des pertes d'énergie, recommandations



**Sensibilisation et stratégie de développement durable :**  
RSE



**Analyse et valorisation des énergies renouvelables**  
Potentiel local, choix des technologies adaptées



**Études de performance énergétique**  
Modélisation des systèmes thermiques, évaluation des rendements



**Analyse de la qualité de l'air, de l'eau et du sol**



# Matériaux et écoconception



100 étudiants spécialisés en matériaux innovants et en écoconception

## Contexte

Les entreprises industrielles et les bureaux d'études recherchent en permanence des matériaux performants, durables et adaptés à leurs contraintes de production. MAJE propose des prestations en science et génie des matériaux afin d'accompagner ses clients dans la caractérisation, la sélection, l'optimisation et la mise en œuvre de matériaux adaptés à leurs besoins techniques et environnementaux.



### Caractérisation des matériaux

Analyses mécaniques, thermiques et chimiques



### Études de comportement et de durabilité

Analyse du vieillissement, de la résistance à la fatigue, à la température ou à l'humidité



### Évaluation de l'impact environnemental des matériaux

Études d'empreinte carbone, recyclabilité et intégration de matériaux éco-conçus



### Analyse de défaillance et expertise de matériaux

Étude des causes de rupture, corrosion ou déformation, et recommandations pour éviter leur réapparition



### Développement et mise au point de nouveaux matériaux

Recherche et formulation de matériaux composites, polymères, métalliques ou céramiques selon les besoins du client.



# Déroulé d'une étude MAJE



1

**Prise de contact**

Nous établissons un premier contact avec vous, afin de formuler au mieux votre besoin et évaluer notre capacité à adresser vos problématiques lors d'un rendez-vous



2

**Elaboration d'une proposition**

Grâce à une analyse poussée de vos besoins, nous vous proposons une offre personnalisée et adaptée à votre demande



3

**Choix des intervenants**

Nous choisissons les intervenants les plus qualifiés et motivés parmi nos nombreux élèves pour réaliser votre étude !



4

**Suivi de l'étude**

Au cours de l'étude, vous bénéficiez d'un accompagnement et d'un suivi personnalisés avec l'un de nos responsables du bureau



5

**Remise du livrable**

C'est déjà la fin de l'étude, il est temps de vérifier que le livrable correspond à vos attentes !





Nous contacter

**email** : [commercial@maje-conseil.fr](mailto:commercial@maje-conseil.fr)

**Tel** : + 33 (0)6 29 22 47 31  
+ 33 (0)6 74 92 02 88  
+33 (0)6 44 93 48 11



[maje-conseil.fr](http://maje-conseil.fr)

